

## ZMĚNA Č. 2 ÚP HOMOLE

### LEGENDA:

	HŘANICE SPRÁVNÍHO ÚZEMÍ OBCE		VÝH. VL. VÝKONOVÝ ÚČETNÍ BEZPEČNOSTNÍHO A DOVĚRNÉHO FASÁŽ
	HŘANICE - ODP		PŘEDKOTIZOVÁ
	HŘANICE SOUSEDSKÝCH OBCEI		RADIOVÉHOVÝ TRASA
	HŘANICE KATASTRÁLNÍHO ÚZEMÍ		TELEKOMUNIKAČNÍ KABEL
	HŘANICE DŘEVNÍ		EL. VÝKONNÍ TŘÍDY VÝŠNÍ DOVĚRNÉHO FASÁŽ
	HŘANICE A OZNAČENÍ LOKALITY ŘEŠENÉ ZMĚNY		HŘANICE ZAPLAVOVÉHO ÚZEMÍ - KOTVILNÁ ZÓNA
	PLOCHY LESNÍ		HŘANICE ZPUSOBENÉHO ÚZEMÍ D
	PLOCHY VODNÍ A VODOHOSPODÁŘSKÉ		PODPOVODNÉ ÚZEMÍ
	URBAKOVANÉ ÚZEMÍ		OHRAZENÁ LOŽIŠKOVÁ ÚZEMÍ
	SLUŽBY I. TŘÍDY		LOŽIŠKO NEBOJTOVÝCH SUKOVIN
	SLUŽBY II. TŘÍDY		DOBRYHAD PROSTORY
	SLUŽBY III. TŘÍDY		ROZVOJOVÁ OSA
	OKOLNOSTNÍ		ROZVOJOVÁ OBLAST
	ŽELEZNIČNÍ TRATĚ		VÁZBA ŠKOLA
	DOHRANĚ PÁSMO ČESTĚBŮ		VÁZBA ŠKOLKA
	OSA VEŠETOVÉ A PŘÍSTAVOVÉ OSMY		VÁZBA KOSTEL
	PLOCHA KORIDORU PRO NÁVRH DOPRAVNÍ INFRASTRUKTURY		VÁZBA PŮDA
	PLOCHA KORIDORU PRO NÁVRH TECHNICKÉ INFRASTRUKTURY		VÁZBA SLUŽBY POLICE
	OHRAZENÁ KRAJINNÁ OBLAST		VÁZBA LÉKÁŘ
	EVROPSKÝ VÝZNAMNÝ KORIDOR		VÁZBA NÁROČ
	PRAČ OBLASTI		VÁZBA ŽELEZNIČNÍ NÁDRAŽÍ
	PŘÍRODNÍ PAMÁTKY A REZERVACE		VÁZBA AUTOMOBILOVÝ NÁDRAŽÍ
	LOKÁLNÍ BOKOROD		VÁZBY V OSMI A VÝŠNÍ KATEGORIÍ VÝŠNOSTI
	REGIONÁLNÍ BOKOROD		
	NADREGIONÁLNÍ BOKOROD		
	OPRAVNÁ ZÓNA NADREGIONÁLNÍHO BOKORODU		

	OBCE SE ZÁKLADNÍ OBLASTKOU VÝŠNOSTI (OBECNÍ ÚŘAD, RESTAURACE, PROJEKTA)
	OBCE S VÝŠNÍ OBLASTKOU VÝŠNOSTI
	OBCE S OBLASTKOU VÝŠNOSTI DOPRAVNÍ MĚSTĚ

SPRÁVNÍ ÚZEMÍ OBCE HOMOLE SE NACHÁZÍ V OP. NAČESKÉHO KRAJE (KRAJINNÉHO ÚZEMÍ)  
 LOKALITA Č. 9 ŘEŠÍ ÚPRAVU PODMINEK VÝŠNÍ PLOCHY A ROZDĚLNÝM ŽP (SOBĚM VÝŠNÍ) A VÝŠNÍ ČASTI V ROZSAHU ČLEBNÍ  
 SPRÁVNÍHO ÚZEMÍ OBCE HOMOLE. NEJŠIRŠÍ ZNAČENÍ

ZMĚNA Č. 2 ÚP HOMOLE			
ČÁST: ODŮVODNĚNÍ		VÝKRES ŠIRŠÍCH VZTAHŮ	
<b>PROJEKTOVÝ ATELIÉR AD s.r.o.</b> <b>ING. ARCH. JAROSLAV DANĚK</b>			
HUSOVA 4, Č. BUDĚJOVICE, 370 01, TEL. 387 312 513, 605 277 999 www.atelierad.cz, atelierad@atelierad.cz, IČ 25194771, DIČ CZ25194771			
ZPRÁVČI TEL. ING. ARCH. JAROSLAV DANĚK			
KRESLIL: ING. TEREZA LOUŽENKÁ			
ČÍSLO ZAKÁZKY: 152012	ČÍSLO VÝKRESU: 4	ČÍSLO PÁRE: 1	RAZITKO A PODPIS:
DATUM: UNOŘ 2014			
MĚRITKO: 1 : 50 000			
ZÁZNAM O ÚČINNOSTI			
DATUM NABÝTÍ ÚČINNOSTI:		6.2.2014	
POŘIZOVATEL:		SPRÁVNÍ ORGÁN, KTERÝ ÚP VYDAL:	
OBCE HOMOLE ING. ARCH. JIŘEŘSKÁ KUPČOVÁ Oprávněná úřední osoba pořizovatele		ZASTUPITELSTVO OBCE HOMOLE	
RAZITKO A PODPIS:		RAZITKO A PODPIS:	







# ZMĚNA Č.2 ÚP HOMOLE

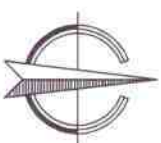
## VÝKRES ZÁKLADNÍHO ČLENĚNÍ

### LEGENDA:

- ◆ ◆ ◆ ◆ HRAVICE SPRÁVNÍHO ÚZEMÍ OBCE HOMOLE
- ◆ ◆ ◆ ◆ HRAVICE ÚZEMÍ ŘEŠENÉHO ZMĚNOU Č.2
- ◆ ◆ ◆ ◆ HRAVICE ZASTAVĚNÉHO ÚZEMÍ
- — — — HRAVICE PLOCH PŘESTAVBY
- — — — VYMEZENÍ PLOCH PŘESTAVBY
- 4 ČÍSLENE OZNAČENÍ LOKALITY ŘEŠENÉ ZMĚNOU Č. 2 ÚP HOMOLE



LOKALITA Č. 5 ŘEŠÍ ÚPRAVU PODMINEK VYUŽITÍ PLOCH S ROZDILNÝM ZPŮSOBEM VYUŽITÍ (NIZ) TEXTOVÁ ČÁSTI V ROZSAHU CELEHO SPRÁVNÍHO ÚZEMÍ OBCE HOMOLE - NENÍ GRAFICKY ZNAČENO



### ZMĚNA Č.2 ÚP HOMOLE

ČÁST: VÝKROKOVÁ

VÝKRES ZÁKLADNÍHO ČLENĚNÍ

RAZITKO A POOPIS

PROJEKTOVÝ ATELÉŘ AD S.R.O.  
ING. ARCH. JAROSLAV DANĚK



HUSOVA 4, Č. BUDĚJOVICE, 370 01, TEL. 387 312 513, 805 277 998  
www.atelierad.cz, atelierad@atelierad.cz, IC 25194771, DIČ CZ25194771

ZPRAVODATEL ING. ARCH. JAROSLAV DANĚK

KRESLE ING. TEREZA LOUŽENSKÁ

ČÍSLO ZAKÁZKY 162012

ČÍSLO VÝKRESU ČÍSLO PRÁBE

DATAUM ÚHLOT 2014

**1B 1**

MĚŘÍTKO: 1 : 5000

### ZÁZNAM O ÚČINNOSTI

DATAUM PŘEBYTI ČINNOSTI	9.2.2014
PORUČOVATEL	SPRÁVNÍ ORGÁN, KTERÝ ÚHOD VYDAL
OBEC HOMOLE	ZÁSTUPITELSTVO OBCE HOMOLE
ING. ARCH. JAROSLAV DANĚK	OPRAVNĚNÁ ÚLOŽKA OBLASTI POKROVĚNÍ
RAZITKO A POOPIS	RAZITKO A POOPIS





# ZMĚNA Č.2 ÚP HOMOLE

## HLAVNÍ VÝKRES

### LEGENDA

- ● ● ● ● HHRANICE SPRÁVNÍHO ÚZEMÍ OBCE HOMOLE
- ■ ■ ■ ■ HHRANICE ÚZEMÍ ŘEŠENÉHO ZMĚNOU Č.2
- — — — — HHRANICE ZASTAVĚNÉHO ÚZEMÍ
- — — — — HHRANICE PLOCH PŘESTAVBY
- 4 ČÍSELNÉ OZNAČENÍ LOKALITY ŘEŠENÉ ZMĚNOU Č. 2 ÚP HOMOLE
- 0103 OZNAČENÍ ZPŮSOBU VYUŽITÍ STÁVAJÍCÍCH PLOCH
- 024201 OZNAČENÍ ZPŮSOBU VYUŽITÍ PLOCH NAVRŽENÝCH ZMĚNOU Č. 2 ÚP HOMOLE
- 024201 PLOCHY OBČANSKEHO VYBAVENÍ
- 024201 PLOCHY DOPRAVNÍ INFRASTRUKTURY - SILNICÍ
- 024201 OCHRANNÁ ZÓNA NADREGIONÁLNÍHO BIOKORIDORU
- — — — — SILNICE III. TŘÍDY

LOKALITA Č. 5 ŘEŠÍ ÚPRAVU PODMINEK VYUŽITÍ PLOCH S ROZDÍLNÝM ZPŮSOBEM VYUŽITÍ (VIZ TEXTOVÁ ČÁST V ROZSAHU CELÉHO SPRÁVNÍHO ÚZEMÍ OBCE HOMOLE - NENÍ GRAFICKY ZNAZORNĚNO)



### ZMĚNA Č.2 ÚP HOMOLE

ČÁST: VÝROKOVÁ

HLAVNÍ VÝKRES

RAZITOKA A POCPSIB

PROJEKTOVÝ ATELIER AD S.R.O.  
ING. ARCH. JAROSLAV DANĚK



HUSOVIČKA 4, Č. BUDĚJOVICE, 370 01, TEL. 387 312 513, 805 277 998  
www.stolierad.cz, atelierad@atelierad.cz, IČ: 25194771, DIČ: CZ25194771

ZPRACOVATEL: ING. ARCH. JAROSLAV DANĚK

KRESLE: ING. TEREZA LOUZENSKÁ

ČÍSLO ZÁKAZKY: 152012

ČÍSLO VÝKRESU

DATAŮM: ÚNOR 2014

2B 1

MĚŘITVO: 1:5000

### ZÁZNAM O ÚČINNOSTI

DATAŮM NABÝTÍ ÚČINNOSTI

6.2.2014

POŘIZOVATEL

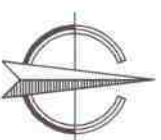
SPRÁVNÍ ORGÁN, KTERÝ ÚPD VYDAL

OBEC HOMOLE

ZASTUPITELSTVO OBCE HOMOLE

ING. ARCH. JINDŘISKA KURČOVÁ  
Oprávněná úřední osoba pořizovatele

RAZITOKA A POCPSIB





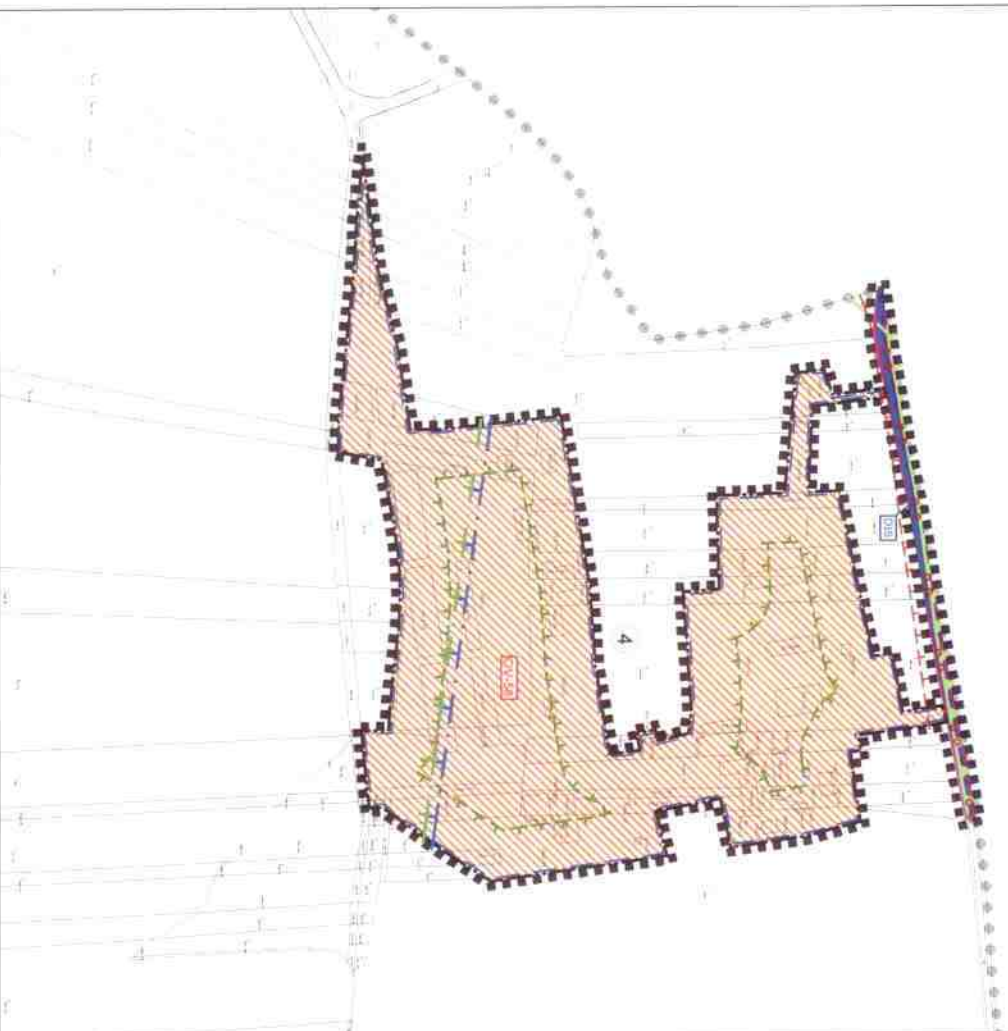
# ZMĚNA Č.2 ÚP HOMOLE

## KOORDINAČNÍ VÝKRES

### LEGENDA

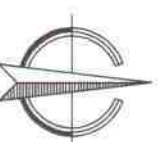
-  PLOCHY OBČANSKÉHO VYBAVENÍ
-  PLOCHY DOPRAVNÍ INFRASTRUKTURY - SILNIČNÍ
-  OP S OMEZENÍM STAVEB VZDUŠNÝCH VEDENÍ VN A VVN
-  VNĚJŠÍ ORNITOLOGICKÉ PÁSMO
-  OCHRANNÁ ZÓNA NADREGIONÁLNÍHO BIOKORIDORU
-  SILNICE III. TŘÍDY
-  CYKLOTURISTICKÉ STEZKY A TRASY
-  OCHRANNÉ PÁSMO SILNICE (OCHRANNÉ PÁSMO DOPRAVNÍCH TRAS)
-  VZDÁLENOST 50 m OD OKRAJE LESA (OCHRANNÉ PÁSMO LESNÍCH PLOCH)

LOKALITY SE NACHÁZÍ V OP RADARU TŘEBOTOVICE (PVO TŘEBOTOVICE), HRANICE SEKTORU RL 5 (LETIŠTNÍHO PŘEHLEDOVÉHO RADIOLOKÁTORU, OP LETIŠTĚ S VÝŠKOVÝM OMEZENÍM STAVEB LOKALITA Č. 5 ŘEŠÍ ÚPRAVU PODMINEK VYUŽITÍ PLOCH S ROZDÍLNÝM ZPŮSOBEM VYUŽITÍ (VIZ TEXTOVÁ ČÁST) V ROZSAHU CELEHO SPRÁVNÍHO ÚZEMÍ OBCE HOMOLE - NENÍ GRAFICKY ZNAZORNĚNO



### LEGENDA

-  HRANICE SPRÁVNÍHO ÚZEMÍ OBCE HOMOLE
-  HRANICE ÚZEMÍ ŘEŠENÉHO ZMĚNOU Č.2
-  HRANICE ZASTAVĚNÉHO ÚZEMÍ
-  HRANICE PLOCH PŘESTAVBY
-  ČÍSELNÉ OZNAČENÍ LOKALITY ŘEŠENÉ ZMĚNOU Č. 2 ÚP HOMOLE
-  OZNAČENÍ ZPŮSOBU VYUŽITÍ STÁVAJÍCÍCH PLOCH
-  OZNAČENÍ ZPŮSOBU VYUŽITÍ PLOCH H NÁVRŽENÝCH ZMĚNOU Č. 2 ÚP HOMOLE



### ZMĚNA Č.2 ÚP HOMOLE

ČÁST: ODUVODNĚNÍ

KOORDINAČNÍ VÝKRES

RAZÍTKO A PODPIS

PROJEKTOVÝ ATELIER AD s.r.o.  
ING. ARCH. JAROSLAV DANĚK



HUSOVA 4, Č. BUDĚJOVICE, 370 01, TEL.: 387 312 513, 806 277 998  
www.atelierad.cz, atelierad@atelierad.cz, IČ: 25194771, DIČ: CZ226194771

ZPRACOVATEL: ING. ARCH. JAROSLAV DANĚK

KRESEL: ING. TEREZA KOUDERSKÁ

ČÍSLO ZAKÁZKY: 152012

ČÍSLO VÝKRESU

DATAUM: LUNOŘ 2014

3B

MĚŠTICO: 1:5000

1

### ZÁZNAM O ÚČINNOSTI

DATAUM UJASNĚNÍ ÚČINNOSTI

6.2.2014

POŘIZOVATEL

SPRÁVNÍ ORGÁN, KTERÝ ÚPŘO VYDAL

OBEC HOMOLE

ZASTUPITELSTVO OBCE HOMOLE

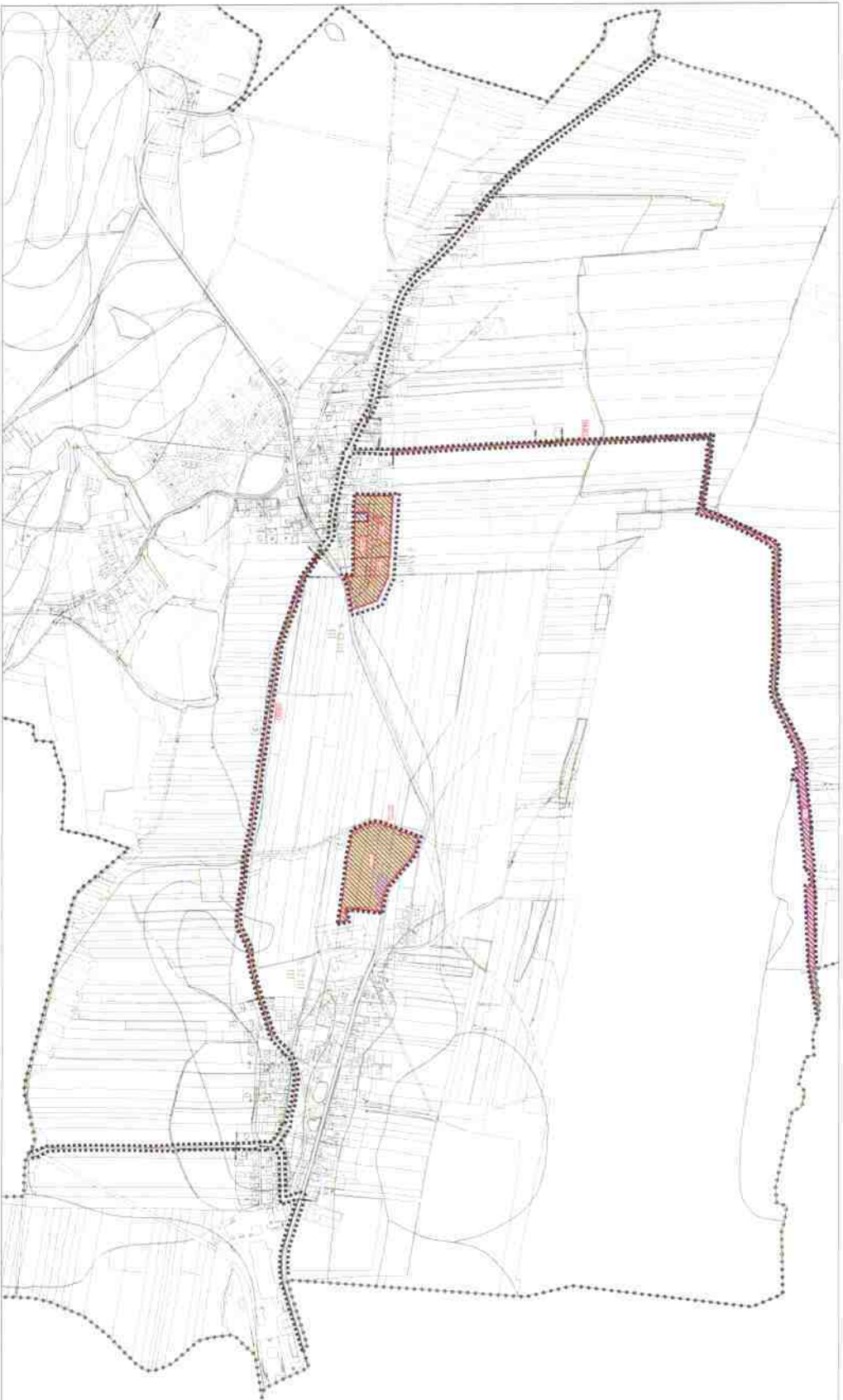
ING. ARCH. JINDŘIŠKA KLUPČOVÁ

Oprávněná úřední osoba pořizovatele

RAZÍTKO A PODPIS

RAZÍTKO A PODPIS





**ZMĚNA Č.2 ÚP HOMOLE**  
**VYHODNĚNÍ PŘEDPOKLÁDANÝCH ZÁKRISŮ PŮDOBŮ POKROU**

- IDENTIFIKACE:
  - objekt: 224/2010/122-01/2011/400/1
  - zpracovatel: Městský úřad Praha 14
  - vypracovatel: Ing. Petr Štepl, projektový inženýr
- STRUKČNÍ ÚVOD:
  - název: Vyhodnocení předpokládaných zákrisů půdob u pokrou
  - účel: vyhodnocení předpokládaných zákrisů půdob u pokrou
  - obsah: 1. Strana úvodní, 2. Strana popisná, 3. Strana závěrečná
  - stavba: 1. Strana úvodní, 2. Strana popisná, 3. Strana závěrečná
- LEGENDA:
  - č. 1: zástavba obytná s podlažními garážemi
  - č. 2: zástavba občanská vybavení
  - č. 3: zástavba občanská vybavení
  - č. 4: zástavba občanská vybavení
  - č. 5: zástavba občanská vybavení
  - č. 6: zástavba občanská vybavení
  - č. 7: zástavba občanská vybavení
  - č. 8: zástavba občanská vybavení
  - č. 9: zástavba občanská vybavení
  - č. 10: zástavba občanská vybavení
  - č. 11: zástavba občanská vybavení
  - č. 12: zástavba občanská vybavení
  - č. 13: zástavba občanská vybavení
  - č. 14: zástavba občanská vybavení
  - č. 15: zástavba občanská vybavení
  - č. 16: zástavba občanská vybavení
  - č. 17: zástavba občanská vybavení
  - č. 18: zástavba občanská vybavení
  - č. 19: zástavba občanská vybavení
  - č. 20: zástavba občanská vybavení
  - č. 21: zástavba občanská vybavení
  - č. 22: zástavba občanská vybavení
  - č. 23: zástavba občanská vybavení
  - č. 24: zástavba občanská vybavení
  - č. 25: zástavba občanská vybavení
  - č. 26: zástavba občanská vybavení
  - č. 27: zástavba občanská vybavení
  - č. 28: zástavba občanská vybavení
  - č. 29: zástavba občanská vybavení
  - č. 30: zástavba občanská vybavení
  - č. 31: zástavba občanská vybavení
  - č. 32: zástavba občanská vybavení
  - č. 33: zástavba občanská vybavení
  - č. 34: zástavba občanská vybavení
  - č. 35: zástavba občanská vybavení
  - č. 36: zástavba občanská vybavení
  - č. 37: zástavba občanská vybavení
  - č. 38: zástavba občanská vybavení
  - č. 39: zástavba občanská vybavení
  - č. 40: zástavba občanská vybavení
  - č. 41: zástavba občanská vybavení
  - č. 42: zástavba občanská vybavení
  - č. 43: zástavba občanská vybavení
  - č. 44: zástavba občanská vybavení
  - č. 45: zástavba občanská vybavení
  - č. 46: zástavba občanská vybavení
  - č. 47: zástavba občanská vybavení
  - č. 48: zástavba občanská vybavení
  - č. 49: zástavba občanská vybavení
  - č. 50: zástavba občanská vybavení
  - č. 51: zástavba občanská vybavení
  - č. 52: zástavba občanská vybavení
  - č. 53: zástavba občanská vybavení
  - č. 54: zástavba občanská vybavení
  - č. 55: zástavba občanská vybavení
  - č. 56: zástavba občanská vybavení
  - č. 57: zástavba občanská vybavení
  - č. 58: zástavba občanská vybavení
  - č. 59: zástavba občanská vybavení
  - č. 60: zástavba občanská vybavení
  - č. 61: zástavba občanská vybavení
  - č. 62: zástavba občanská vybavení
  - č. 63: zástavba občanská vybavení
  - č. 64: zástavba občanská vybavení
  - č. 65: zástavba občanská vybavení
  - č. 66: zástavba občanská vybavení
  - č. 67: zástavba občanská vybavení
  - č. 68: zástavba občanská vybavení
  - č. 69: zástavba občanská vybavení
  - č. 70: zástavba občanská vybavení
  - č. 71: zástavba občanská vybavení
  - č. 72: zástavba občanská vybavení
  - č. 73: zástavba občanská vybavení
  - č. 74: zástavba občanská vybavení
  - č. 75: zástavba občanská vybavení
  - č. 76: zástavba občanská vybavení
  - č. 77: zástavba občanská vybavení
  - č. 78: zástavba občanská vybavení
  - č. 79: zástavba občanská vybavení
  - č. 80: zástavba občanská vybavení
  - č. 81: zástavba občanská vybavení
  - č. 82: zástavba občanská vybavení
  - č. 83: zástavba občanská vybavení
  - č. 84: zástavba občanská vybavení
  - č. 85: zástavba občanská vybavení
  - č. 86: zástavba občanská vybavení
  - č. 87: zástavba občanská vybavení
  - č. 88: zástavba občanská vybavení
  - č. 89: zástavba občanská vybavení
  - č. 90: zástavba občanská vybavení
  - č. 91: zástavba občanská vybavení
  - č. 92: zástavba občanská vybavení
  - č. 93: zástavba občanská vybavení
  - č. 94: zástavba občanská vybavení
  - č. 95: zástavba občanská vybavení
  - č. 96: zástavba občanská vybavení
  - č. 97: zástavba občanská vybavení
  - č. 98: zástavba občanská vybavení
  - č. 99: zástavba občanská vybavení
  - č. 100: zástavba občanská vybavení

Číslo projektu: 224/2010/122-01/2011/400/1



<b>ZMĚNA Č.2 ÚP HOMOLE</b>	
<b>MAPA</b>	<b>STRANA</b>
1	5A
1	1
<b>ZÁKRYTÍ ODOBŮ POKROU</b>	
1	1
2	1
3	1
4	1
5	1
6	1
7	1
8	1
9	1
10	1
11	1
12	1
13	1
14	1
15	1
16	1
17	1
18	1
19	1
20	1
21	1
22	1
23	1
24	1
25	1
26	1
27	1
28	1
29	1
30	1
31	1
32	1
33	1
34	1
35	1
36	1
37	1
38	1
39	1
40	1
41	1
42	1
43	1
44	1
45	1
46	1
47	1
48	1
49	1
50	1
51	1
52	1
53	1
54	1
55	1
56	1
57	1
58	1
59	1
60	1
61	1
62	1
63	1
64	1
65	1
66	1
67	1
68	1
69	1
70	1
71	1
72	1
73	1
74	1
75	1
76	1
77	1
78	1
79	1
80	1
81	1
82	1
83	1
84	1
85	1
86	1
87	1
88	1
89	1
90	1
91	1
92	1
93	1
94	1
95	1
96	1
97	1
98	1
99	1
100	1



# ZMĚNA Č.2 ÚP HOMOLE

## VÝKRES PŘEDPOKLADANÝCH ZÁBORŮ PŮDNÍCH FONDŮ

### LEGENDA:

- ◆◆◆◆ HHRANICE SPRÁVNÍHO ÚZEMÍ OBCE HOMOLE
- ◆◆◆◆ HHRANICE ÚZEMÍ ŘEŠENÉHO ZMĚNOU Č.2
- ◆◆◆◆ HHRANICE ZASTAVĚNÉHO ÚZEMÍ
- HHRANICE PLOCH PŘESTAVBY
- 2 ČÍSLELNÉ OZNAČENÍ LOKALITY ŘEŠENÉ ZMĚNOU Č. 2 ÚP HOMOLE
- 99 OZNAČENÍ ZPŮSOBU VYUŽITÍ PLOCH NAVRŽENÝCH ZMĚNOU Č.2 ÚP HOMOLE
- HHRANICE VYHODNOCENÝCH LOKALIT
- HHRANICE BPEJ
- 99 KÓD BPEJ



LOKALITA Č. 5 ŘEŠÍ ÚPRAVU PODMINEK VYUŽITÍ PLOCH S ROZDILNÝM ZPŮSOBEM VYUŽITÍ (VIZ TEXTOVÁ ČÁST) V ROZSAHU CELEHO SPRÁVNÍHO ÚZEMÍ OBCE HOMOLE - NEJÍ GRAFICKY ZNAČENĚNO

### ZMĚNA Č.2 ÚP HOMOLE

ČÁST: ODVODNĚNÍ VÝKRES PŘEDPOKLADANÝCH ZÁBORŮ PŮDNÍCH FONDŮ

RAZITNO A POČPIS

PROJEKTOVÝ ATELIÉR AD S.R.O.  
ING. ARCH. JAROSLAV DANĚK



MUSOVA 4, C. BUDEJOVICE, 370 01, TEL. 387 312 513, 608 277 898  
www.stelnerad.cz, stelnerad@stelnerad.cz, IČ 25194771, DIČ CZ25194771

ZPRACOVATEL ING. ARCH. JAROSLAV DANĚK

KRESLIL ING. TEREZA LOUŽENSKÁ

ČÍSLO ZÁVAZKY 152012

ČÍSLO VÝKRESU ČÍSLO PÁNE

DATAŇ UNČR 2014

**5B 1**

MĚRITVO 1:5000

### ZÁZNAM O ÚČINNOSTI

DATAŇ NABÝTÍ ÚČINNOSTI	6.2.2014
PŘÍRÁDZOVATEL	SPRÁVNÍ ORGÁN KTERÝ JEDNÁ VYDAL
OBEC: HOMOLE	ZASTUPITELSTVO OBCE HOMOLE
ING. ARCH. JINDŘICH KLUPČOVA	RAZITNO A POČPIS
Opravní úřad území obce prořizovatel	
RAZITNO A POČPIS	

